

CASA SOL

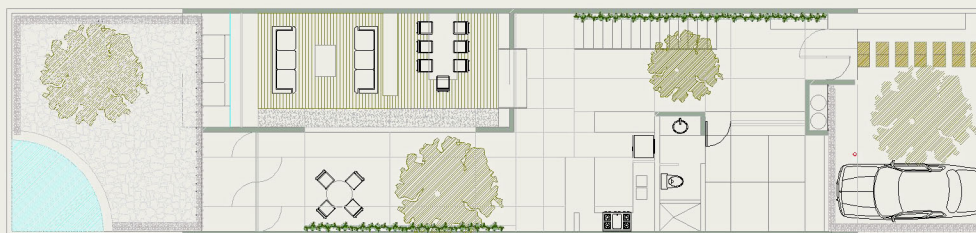
El sol y el clima de San Miguel son sin duda uno de sus grandes atractivos, son éstos la base del diseño de esta casa, donde el patio recorre las diferentes partes de la casa introduciendo en ella el sol y la sombra tan presentes en la arquitectura mexicana. Esta es una casa en donde sus espacios interiores se desbordan hacia los patios mediante una imperceptible división entre exterior e interior.

- Terreno 223 m² (2,400 pies cuadrados)
- Construcción 248 m² (2, 670 pies cuadrados)
- 2 recámaras con vestidor y baño
- Estudio recámara con baño
- Amplia sala comedor abierta al patio
- Cocina abierta al patio interior
- Terraza mirador en el techo

The sun and beautiful weather in San Miguel de Allende are part of its attraction, and this house was designed with this advantages in mind. The patio runs through the house allowing the sun and shade, so important in mexican architecture, be a continous presence. In this house the interior spaces flow to the patios with an invisible division between interior and exterior

- Lot size 223 m² (2,400 sq. ft.)
- Construction: 248 m² (2,670 sq. ft.)
- 2 bedrooms with bath and dresser
- Spacious living/dining room that open onto interior patio
- Open kitchen overlooking patio areas
- Rooftop terrace with panoramic views

CASA SOL



PLANTA BAJA / FIRST FLOOR



PLANTA ALTA / SECOND FLOOR



PLANTA AZOTEA / ROOFTOP TERRACE

